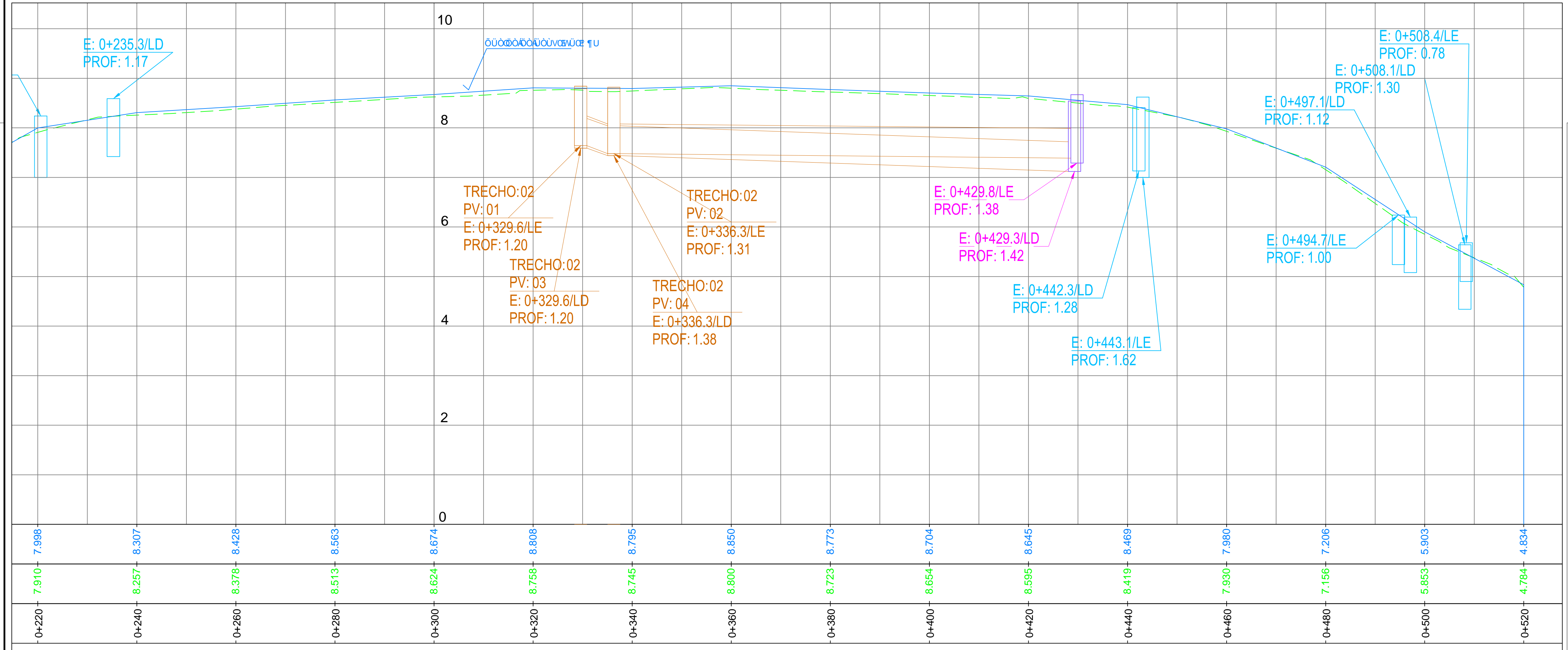


Planta Baixa
 Escala: 1/500



Perfil Longitudinal
 Escala - H: 1/500
 V: 1/50

LEGENDA:

Canaleta com Grelha projetada

Boca de Lobo com Caixa projetada

Rede projetada

Caixa existente

Caixa projetada

Galeria projetada

Boca de lobo existente

Caixa existente

Caixa projetada

Tampa de ferro existente

Caixa existente

Caixa existente

Caixa projetada

CONVENÇÕES DE PROJETO

Limite do Passeio

Meio-fio Existente

Meio-fio a ser Realocado

Eixo Projetado

Passeio Novo

Passeio Existente

CONVENÇÕES TOPOGRÁFICAS

Poste de madeira

Poste de concreto

Poste de concreto com transformador

Poste de ferro

Posto de visita pluvial

Tampa de ferro

Canaleta

Boca de lobo

Poço de visita pluvial

Rede pluvial

Muro-grade

Meio-fio

Bordo de pista

| | | | |
|---|-------------|--|-------|
| REVISÃO | OBSERVAÇÕES | DATA | VISTO |
| PREFEITURA MUNICIPAL DE PELOTAS UNIDADE DE GERENCIAMENTO DE PROJETOS - UGP | | Inc Consultoria & Assessoria | |
| PROJETO DE MOBILIDADE URBANA Eduardo Leite - Prefeito Municipal Jair Seidel - Secretário Executivo da UGP | | | |
| PROJETO: INCORP CONSULTORIA E ASSESSORIA LTDA. | | ARQUIVO: MUGC-01-PEDRR02.dwg | |
| RESPONSÁVEL TÉCNICO: ENGº JOSÉ CARLOS TEIXEIRA TEDESCO CREA: 005546/RS | | DATA: JUN/2015 | |
| PROJETO DE DRENAGEM | | ESCALA: INDICADA | |
| TRECHO: ZONA URBANA DO MUNICÍPIO DE PELOTAS/RS | | REVISÃO: R02 | |
| RUA GOMES CARNEIRO | | PRANCHA: 03/03 | |
| PLANTA BAIXA E DETALHES | | | |